



PROJEKT DOMU 106 ARINAGA



O projekcie:

Dom jednorodzinny z poddaszem

5 pokoi, 2 garderoba, 1 kuchnia, 2 łazienki, pralnia, spiżarka, wiatrołap, kotłownia, garaż, pomieszczenie gospodarcze

- Powierzchnia użytkowa: **210,34 m²**
- Powierzchnia kotłowni: **12,10 m²**
- Powierzchnia garażu: **27,60 m²**
- Powierzchnia całkowita: **237,94 m²**
- Powierzchnia zabudowy: **192,62 m²**
- Min. wymiary działki: **25,00 X 22,30 m**
- Wysokość budynku: **8,04 m**

Opis projektu

Projekt domu 106 ARINAGA to nowoczesny dom jednorodzinny z poddaszem użytkowym, który łączy wygodę i estetyczny design.

Na parterze znajduje się wiatrołap, a w dalszej części występuje kuchnia, która jest została starannie zaprojektowana i łączy się z przestronnym salonem, tworząc otwartą i przyjazną przestrzeń dla spotkań i relaksu. Dodatkowo, na parterze znajduje się także spiżarka, łazienka, pralnia, pomieszczenie gospodarcze, a także pokój. Komunikację na parterze dopełnia klatka schodowa oraz dostęp do garażu, który zapewnia bezpieczne miejsce na przechowywanie pojazdu. Ponadto, w domu znajduje się kotłownia, gdzie można skryć sprzęty grzewcze.

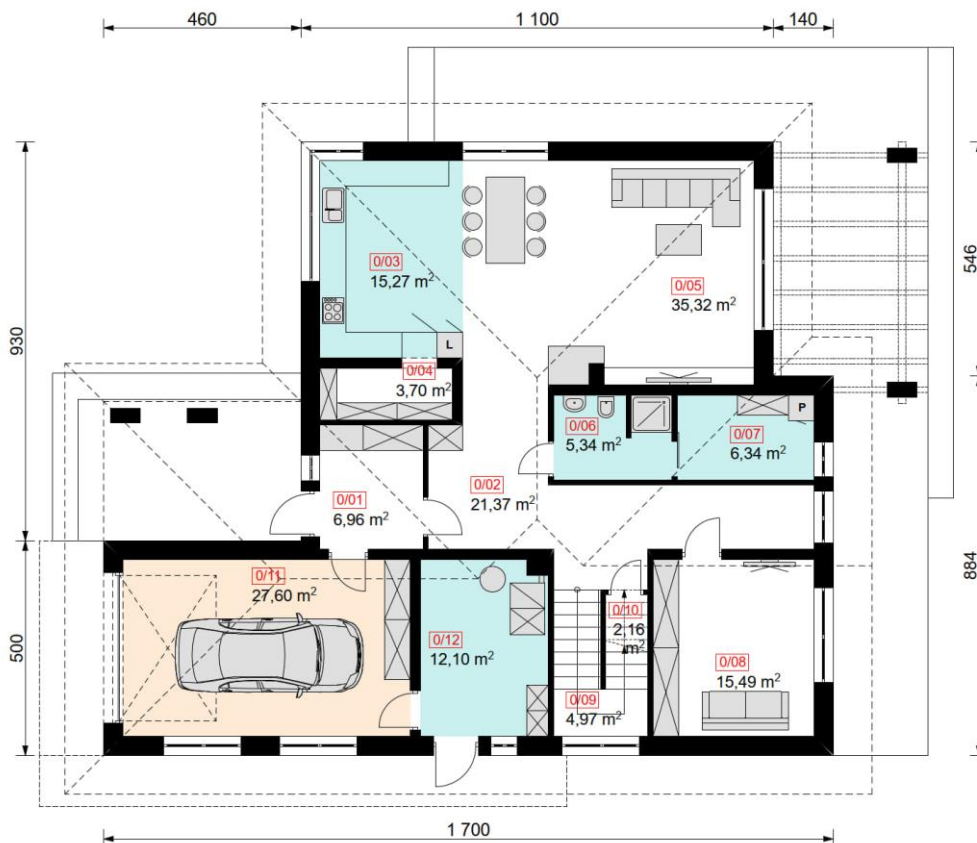


Na poddaszu znajduje się wygodna komunikacja, która umożliwia łatwy dostęp do pomieszczeń. Znajduje się tutaj również sypialnia i pokój, które posiadają swoje dodatkowe garderoby. Wszystko to uzupełnia łazienka oraz kolejne pomieszczenie gospodarcze, które zapewniają dodatkową funkcjonalność dla mieszkańców.

Projekt domu 106 ARINAGA to doskonała propozycja dla rodzin, które cenią sobie **komfort, przestrzeń i nowoczesny styl. Funkcjonalne rozwiązania** oraz staranne wykonanie sprawiają, że ten dom jest idealnym miejscem do zamieszkania.



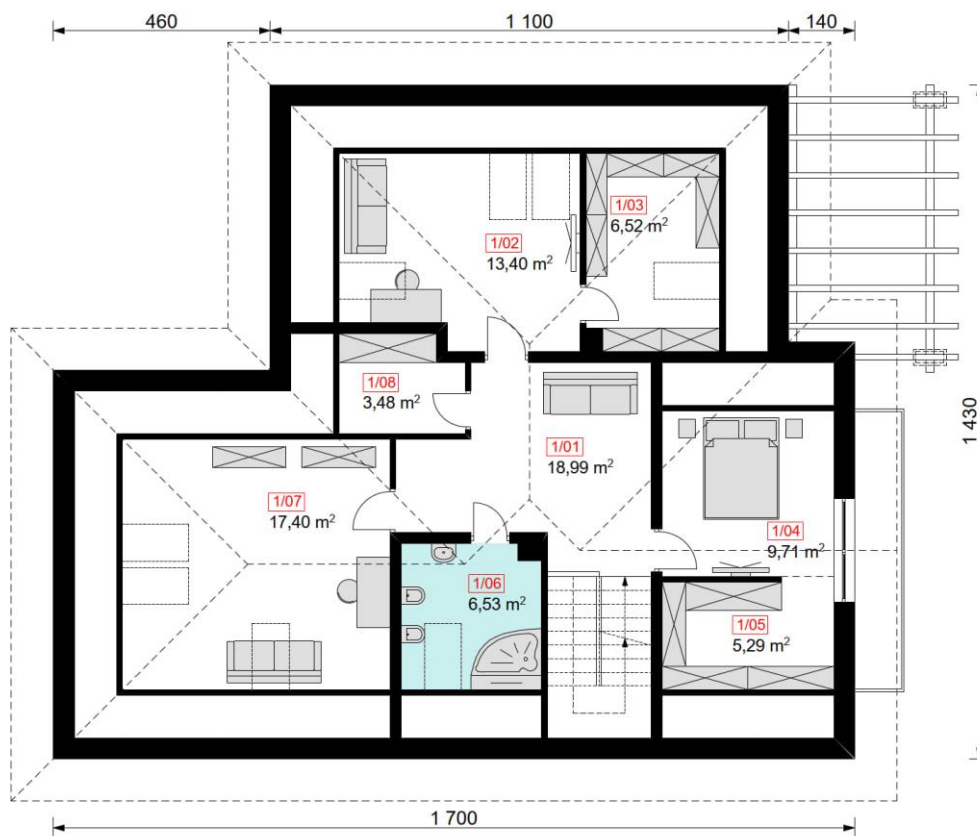
Parter



Nr	PARTER	Razem: 156,62 m ²
0/01	WIATROŁAP	6,96 m ²
0/02	KOMUNIKACJA	21,37 m ²
0/03	KUCHNIA	15,27 m ²
0/04	SPIŻARKA	3,70 m ²
0/05	SALON	35,32 m ²
0/06	ŁAZIENKA	5,34 m ²
0/07	PRALNIA	6,34 m ²
0/08	POKÓJ	15,49 m ²
0/09	KL. SCHODOWA	4,97 m ²
0/10	POM. GOSPODARCZE	2,16 m ²
0/11	GARAŻ	27,60 m ²
0/12	KOTŁOWNIA	12,10 m ²



Piętro



Nr	PARTER	Razem: 81,32 m ²
1/01	KOMUNIKACJA	18,99 m ²
1/02	POKÓJ	13,40 m ²
1/03	GARDEROBA	6,52 m ²
1/04	SYPIALNIA	9,71 m ²
1/05	GARDEROBA	5,29 m ²
1/06	ŁAZIENKA	6,53 m ²
1/07	POKÓJ	17,40 m ²
1/08	POM. GOSPODARCZE	3,48 m ²



Dane budynku

Konstrukcja:

- strop (nad parterem) – monolityczny – żelbetowy,
- strop (nad poddaszem) – monolityczny – żelbetowy
- ściany – beton komórkowy "H+H – 24cm + 20cm styropian

- dach: wielospadowy, nachylenie 33 st., więźba drewniana, blachodachówka lub dachówka

Powierzchnie i wymiary

- Powierzchnia użytkowa: **210,34 m²**
- Powierzchnia kotłowni: **12,10 m²**
- Powierzchnia garażu: **27,60 m²**
- Powierzchnia całkowita: **237,94 m²**
- Powierzchnia zabudowy: **192,62 m²**
- Min. wymiary działki: **25,00 X 22,30 m**
- Wysokość budynku: **8,04 m**



Elewacje

Elewacja – Frontowa



Elewacja – Boczna

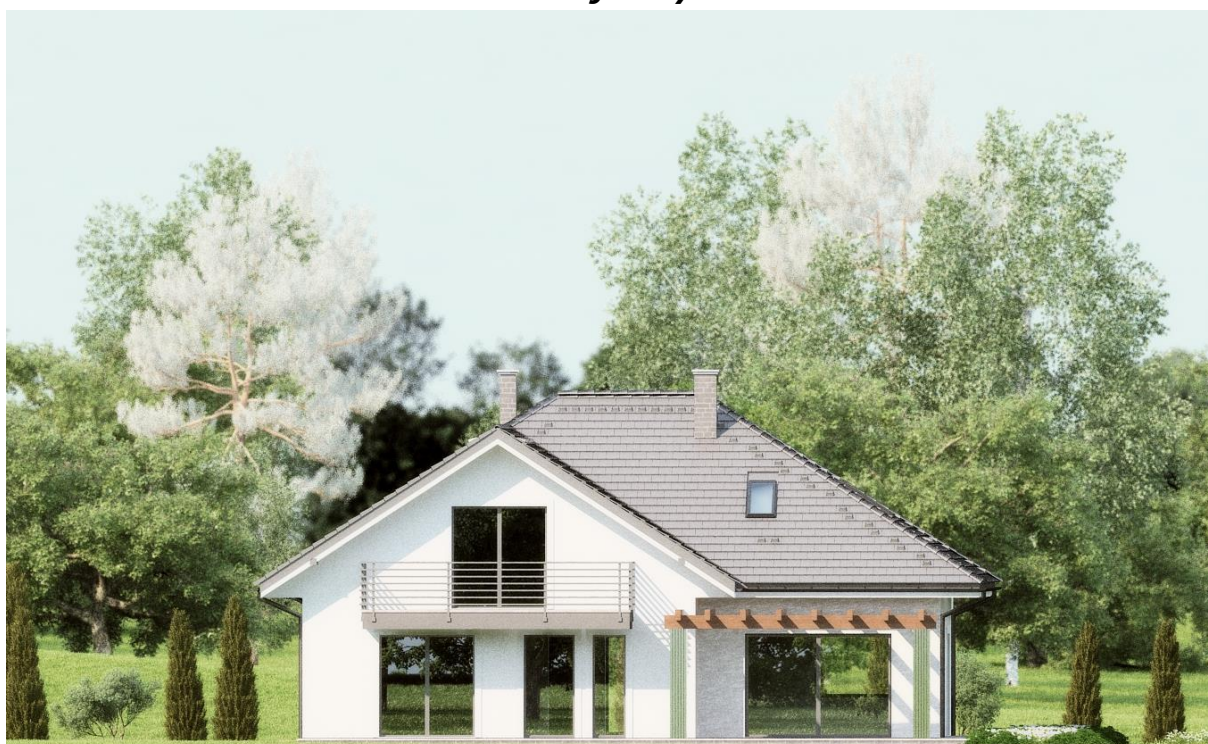




Elewacja – Boczna

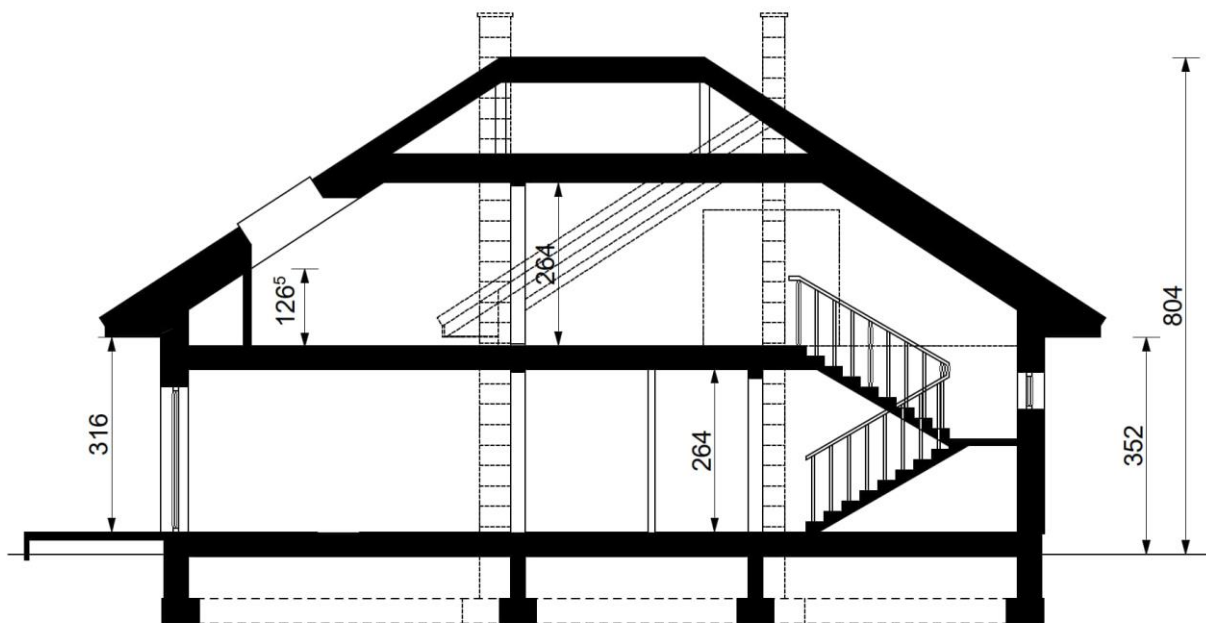


Elewacja – Tylna





Przekroje



Rzut dachu

