



PROJEKT DOMU 107 ARRIETA



O projekcie:

Dom jednorodzinny z poddaszem nieużytkowym

4 pokoje, kuchnia, łazienka, wiatrołap, kotłownia, garaż, 2 pomieszczenia gospodarcze

- Powierzchnia użytkowa: **134,42 m²**
- Powierzchnia kotłowni: **20,43 m²**
- Powierzchnia garażu: **27,60 m²**
- Powierzchnia zabudowy: **122,40 m²**
- Min. wymiary działki: **21,00 X 17,30 m**
- Wysokość budynku: **7,67 m**

Opis projektu

Projekt domu 107 ARRIETA to elegancki i praktyczny dom jednorodzinny z poddaszem nieużytkowym, który zapewnia wygodną przestrzeń dla Twojej rodziny. Ten funkcjonalny projekt został zaprojektowany w trosce o komfort oraz estetyczny wygląd, tworząc idealne miejsce do zamieszkania.

Na parterze znajduje się wiatrołap, który oddziela strefę zewnętrzną od wnętrza domu. **Przestronna kuchnia połączona z salonem** tworzy centralną część domu, która zachęca do spotkań i wspólnego spędzania czasu. Dodatkowo, na parterze znajdują się sypialnia, łazienka oraz dwa pokoje.

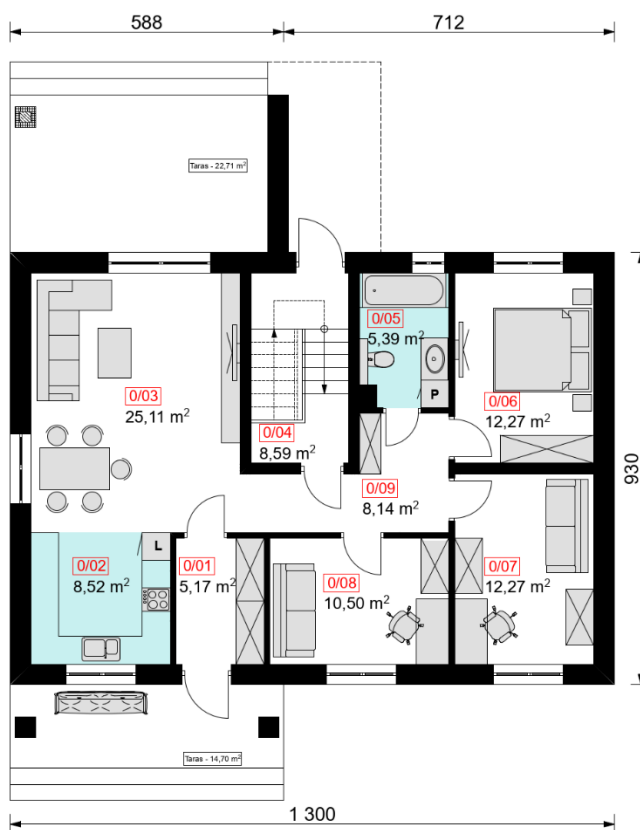
Poddasze nieużytkowe to przestrzeń, która daje możliwość wykorzystania jej jako dodatkową przestrzeń magazynową. Piwnica natomiast stanowi kolejny obszar, gdzie znajdują się pomieszczenia gospodarcze oraz kotłownia, gwarantujące funkcjonalność i porządek w domu.



Projekt domu 107 ARRIETA to propozycja dla osób ceniących **wygodę i prostotę**. Funkcjonalne rozmieszczenie pomieszczeń oraz staranne wykonanie sprawiają, że ten dom jest idealnym miejscem do zamieszkania, spełniając wszystkie oczekiwania dotyczące **komfortu i praktyczności**.



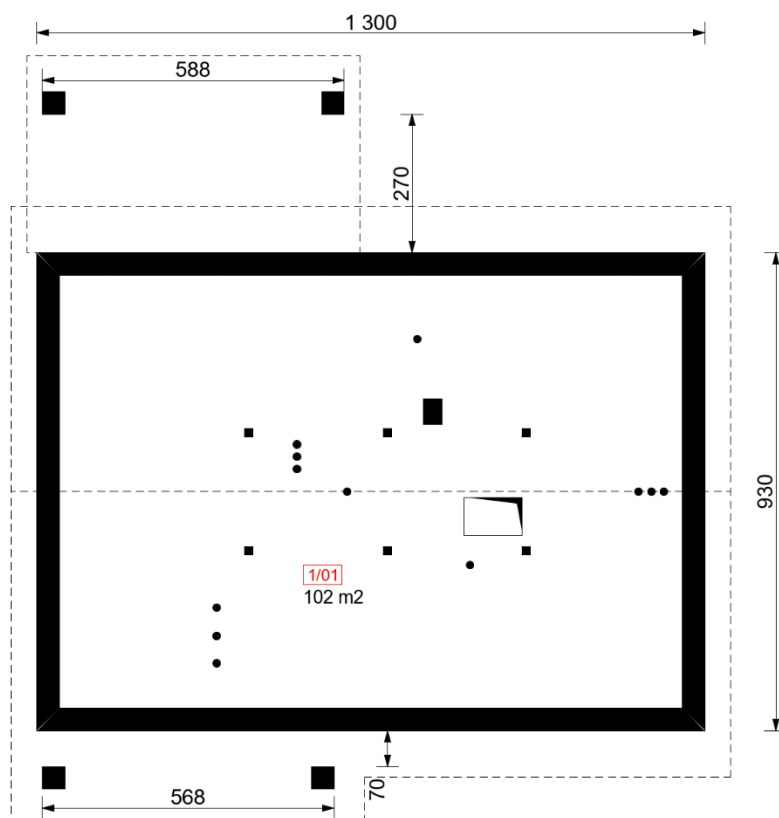
Parter



Nr	PARTER	Razem: 95,96 m ²
0/01	WIATROŁAP	5,17 m ²
0/02	KUCHNIA	8,52 m ²
0/03	SALON	25,11 m ²
0/04	KOMUNIKCJA	8,59 m ²
0/05	ŁAZIENKA	5,39 m ²
0/06	SYPIALNIA	12,27 m ²
0/07	POKÓJ	12,27 m ²
0/08	POKÓJ	10,50 m ²
0/09	KOMUNIKACJA	8,14 m ²



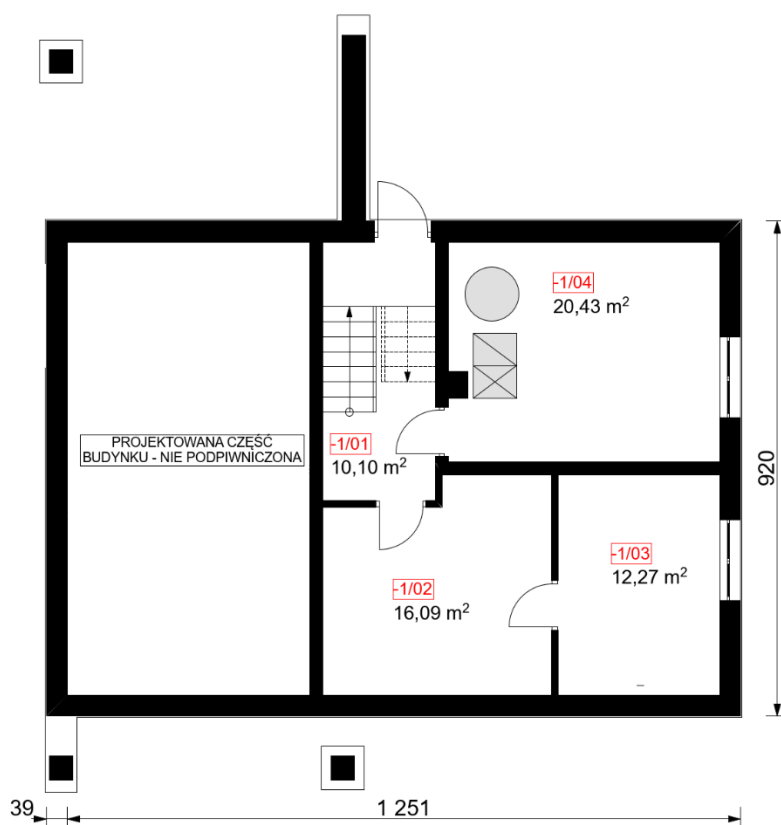
Strych



Nr	PARTER	Razem: 102,00 m ²
1/01	STRYCH NIEUŻYTKOWY	102,00 m ²



Piwnica



Nr	PARTER	Razem: 58,89 m ²
-1/01	KOMUNIKACJA	10,10 m ²
-1/02	POM. GOSPODARCZE	16,09 m ²
-1/03	POM. GOSPODARCZE	12,27 m ²
-1/04	KOTŁOWNIA	20,43 m ²



Dane budynku

Konstrukcja:

- strop (nad parterem) – monolityczny – żelbetowy,
 - strop (nad piwnicą) – monolityczny – żelbetowy,
 - ściany – beton komórkowy "H+H – 24cm + 20cm styropian
-
- dach: dwuspadowy, nachylenie 30 st., więźba drewniana, blachodachówka

Powierzchnie i wymiary

- Powierzchnia użytkowa: **134,42 m²**

- Powierzchnia kotłowni: **20,43 m²**
- Powierzchnia garażu: **27,60 m²**
- Powierzchnia zabudowy: **122,40 m²**
- Min. wymiary działki: **21,00 X 17,30 m**
- Wysokość budynku: **7,67 m**

Elewacje

Elewacja – Frontowa



Elewacja – Boczna





Elewacja – Boczna

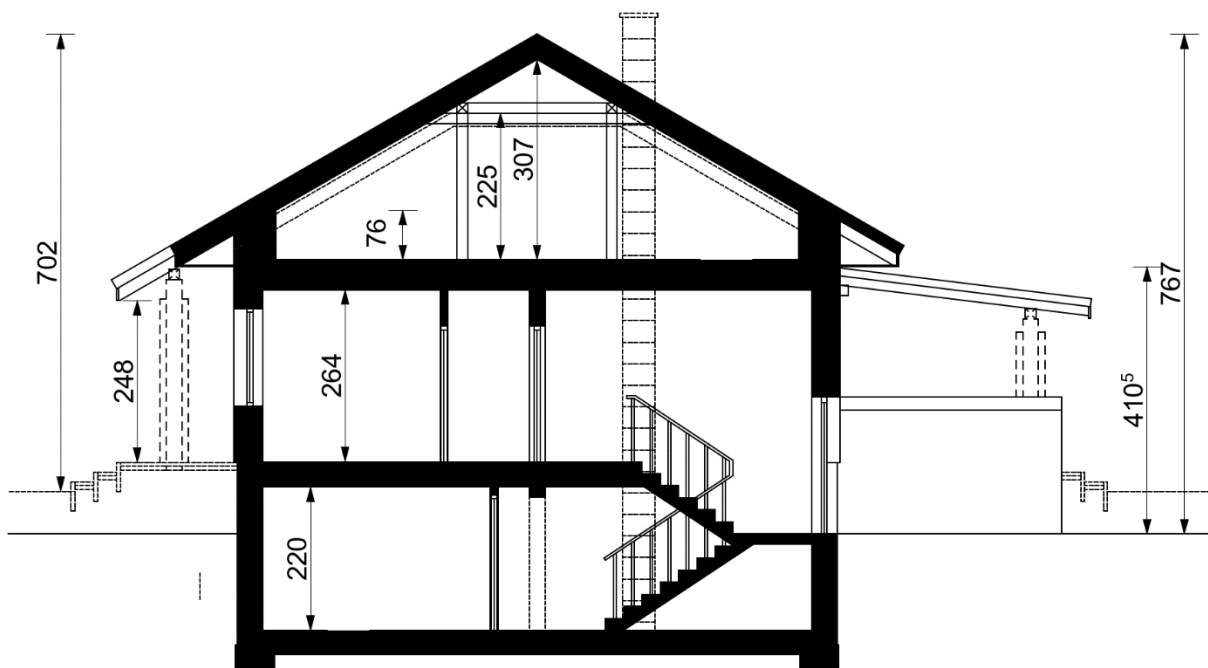


Elewacja – Tylna





Przekroje



Rzut dachu

