



# PROJEKT DOMU 108 TARRAFA



## O projekcie:

### Dom jednorodzinny z poddaszem

5 pokoi, 2 garderoba, 1 kuchnia, 2 łazienki, pralnia, spiżarka, wiatrołap, kotłownia, pomieszczenie gospodarcze

- Powierzchnia użytkowa: **174,96 m<sup>2</sup>**
- Powierzchnia kotłowni: **8,00 m<sup>2</sup>**
- Powierzchnia całkowita: **182,96 m<sup>2</sup>**
- Powierzchnia zabudowy: **130,22 m<sup>2</sup>**
- Min. wymiary działki: **21,60 X 19,00 m**
- Wysokość budynku: **8,97 m**

## Opis projektu

**Projekt domu 108 TARRAFA** to nowoczesny dom jednorodzinny z poddaszem, który **wyróżnia się funkcjonalnym układem pomieszczeń oraz starannym projektem architektonicznym**. Każdy detal został przemyślany, aby zapewnić **wygodę i komfort** życia dla jego przyszłych mieszkańców.

Na parterze tego domu znajduje się **przestronny wiatrołap**, który oddziela strefę zewnętrzną od wnętrza, zapewniając ochronę przed warunkami atmosferycznymi. **Przestronna kuchnia z spiżarką**, połączona z salonem, tworzy centralną przestrzeń, w której można nie tylko przygotowywać posiłki, ale również spędzać wspólnie czas w towarzystwie rodziny i przyjaciół. Dodatkowo na parterze znajduje się łazienka, pralnia, pomieszczenie gospodarcze oraz pokój, który może pełnić funkcję gabinetu lub sypialni dla gości. Zaś schody prowadzące na poddasze są zaplanowane w taki sposób, aby umożliwić płynne i wygodne poruszanie się między piętrami.



Poddasze to obszar, który oferuje jeszcze więcej możliwości. Na poddaszu znajdują się pokoje, które można dostosować do swoich indywidualnych potrzeb oraz jest tam również sypialnia z garderobą, która zapewnia komfort i wygodę.

**Projekt domu 108 TARRAFA to propozycja dla osób ceniących sobie harmonię i komfort** w swoim otoczeniu. **Funkcjonalny układ pomieszczeń oraz staranne wykonanie** sprawiają, że dom ten jest idealną propozycją dla rodzin poszukujących wyjątkowego miejsca do zamieszkania.



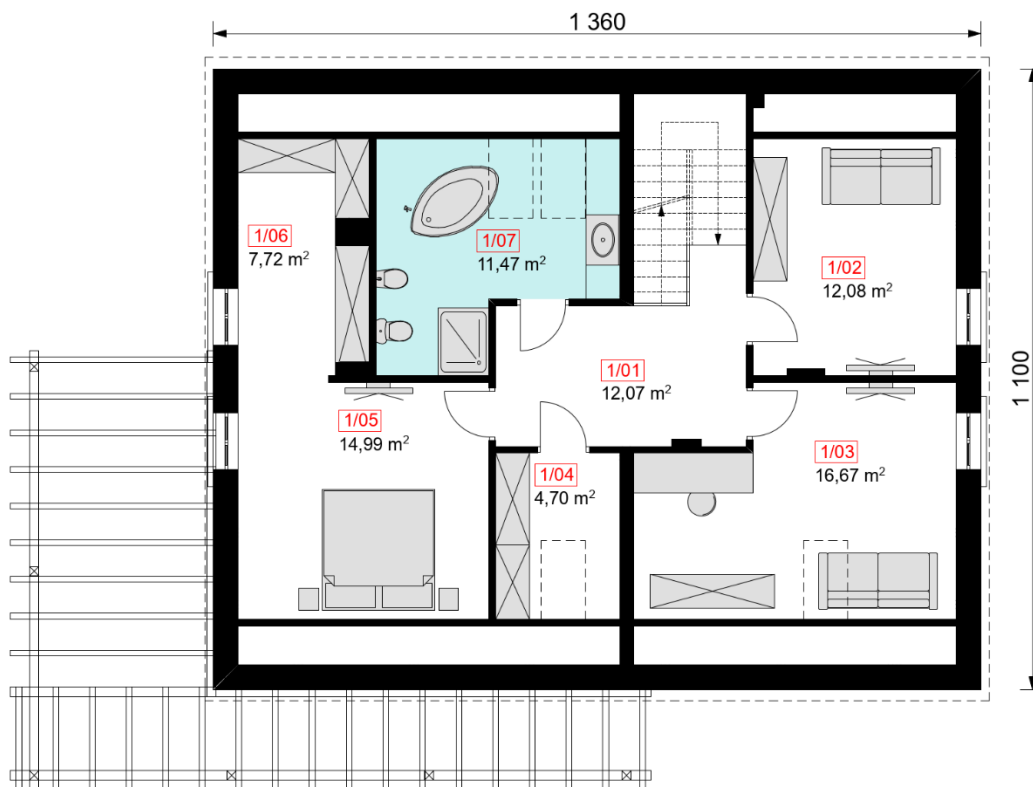
Parter



| Nr   | PARTER           | Razem: 103,26 m <sup>2</sup> |
|------|------------------|------------------------------|
| 0/01 | WIATROŁĄP        | 5,28 m <sup>2</sup>          |
| 0/02 | KOMUNIKACJA      | 5,55 m <sup>2</sup>          |
| 0/03 | KUCHNIA          | 16,99 m <sup>2</sup>         |
| 0/04 | SPIŻARKA         | 1,18 m <sup>2</sup>          |
| 0/05 | SALON            | 32,49 m <sup>2</sup>         |
| 0/06 | POKÓJ            | 12,67 m <sup>2</sup>         |
| 0/07 | POM. GOSPODARCZE | 2,30 m <sup>2</sup>          |
| 0/08 | KL. SCHODOWA     | 3,80 m <sup>2</sup>          |
| 0/09 | KOMUNIKACJA      | 6,29 m <sup>2</sup>          |
| 0/10 | ŁAZIENKA         | 4,93 m <sup>2</sup>          |
| 0/11 | PRALNIA          | 3,78 m <sup>2</sup>          |
| 0/12 | KOTŁOWNIA        | 8,00 m <sup>2</sup>          |



Piętro



| Nr   | PARTER      | Razem: 79,70 m <sup>2</sup> |
|------|-------------|-----------------------------|
| 1/01 | KOMUNIKACJA | 12,07 m <sup>2</sup>        |
| 1/02 | POKÓJ       | 12,08 m <sup>2</sup>        |
| 1/03 | POKÓJ       | 16,67 m <sup>2</sup>        |
| 1/04 | GARDEROBA   | 4,70 m <sup>2</sup>         |
| 1/05 | SYPIALNIA   | 14,99 m <sup>2</sup>        |
| 1/06 | GARDEROBA   | 7,72 m <sup>2</sup>         |
| 1/07 | ŁAZIENKA    | 11,47 m <sup>2</sup>        |



## Dane budynku

### **Konstrukcja:**

- strop (nad parterem) – monolityczny – żelbetowy,
  - strop (nad poddaszem) – monolityczny – żelbetowy
  - ściany – beton komórkowy, "H+H – 24cm + 20cm styropian
- 
- dach: dwuspadowy, nachylenie 40 st., więźba drewniana, blachodachówka

### **Powierzchnie i wymiary**

- Powierzchnia użytkowa: **174,96 m<sup>2</sup>**
- Powierzchnia kotłowni: **8,00 m<sup>2</sup>**
- Powierzchnia całkowita: **182,96 m<sup>2</sup>**
- Powierzchnia zabudowy: **130,22 m<sup>2</sup>**
- Min. wymiary działki: **21,60 X 19,00 m**
- Wysokość budynku: **8,97 m**

## Elewacje

***Elewacja – Frontowa***



***Elewacja – Boczna***





***Elewacja – Boczna***

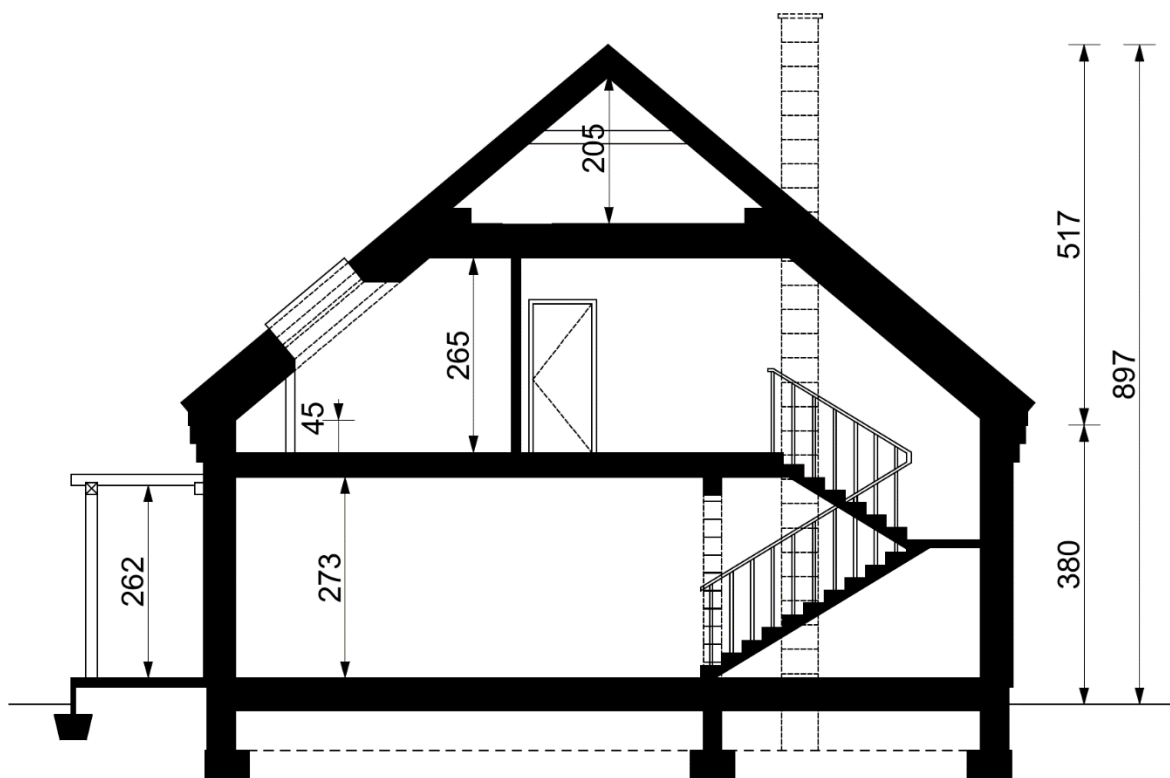


***Elewacja – Tylna***





## Przekroje



## Rzut dachu

