



# PROJEKT DOMU 109 PAUL



## O projekcie: Dom jednorodzinny parterowy

3 pokoje, kuchnia, 2 łazienki, wiatrołap, garderoba, kotłownia, garaż, strych nieużytkowy

- Powierzchnia użytkowa: **116,44 m<sup>2</sup>**
- Powierzchnia kotłowni: **11,25 m<sup>2</sup>**
- Powierzchnia garażu: **34,34 m<sup>2</sup>**
- Powierzchnia całkowita: **355,03 m<sup>2</sup>**
- Powierzchnia zabudowy: **185,49 m<sup>2</sup>**
- Min. wymiary działki: **31,30 x 17,50 m**

## Opis projektu

**Projekt domu 109 PAUL to przyjazna i praktyczna propozycja domu jednorodzinnego**, która idealnie wpasuje się w potrzeby nowoczesnej rodziny. Projekt ten został starannie zaplanowany, aby zapewnić komfort i funkcjonalność w codziennym użytkowaniu.

**Przestrzeń na parterze została rozmieszczona z myślą o efektywnym korzystaniu z każdego pomieszczenia.** Wiatrołap zapewnia strefę oddzielającą od zewnętrznego otoczenia. Przestronna kuchnia połączona z salonem tworzy centralne miejsce spotkań i aktywności rodzinnych. Dodatkowo, garderoba umożliwia przechowywanie odzieży i dodatków w sposób zorganizowany. Łazienka, sypialnia i pokój dają możliwość stworzenia przytulnych przestrzeni, które mogą pełnić różne funkcje w zależności od potrzeb mieszkańców. Druga łazienka oraz kotłownia to praktyczne elementy ułatwiające codzienne życie. Obecność garażu oraz strychu

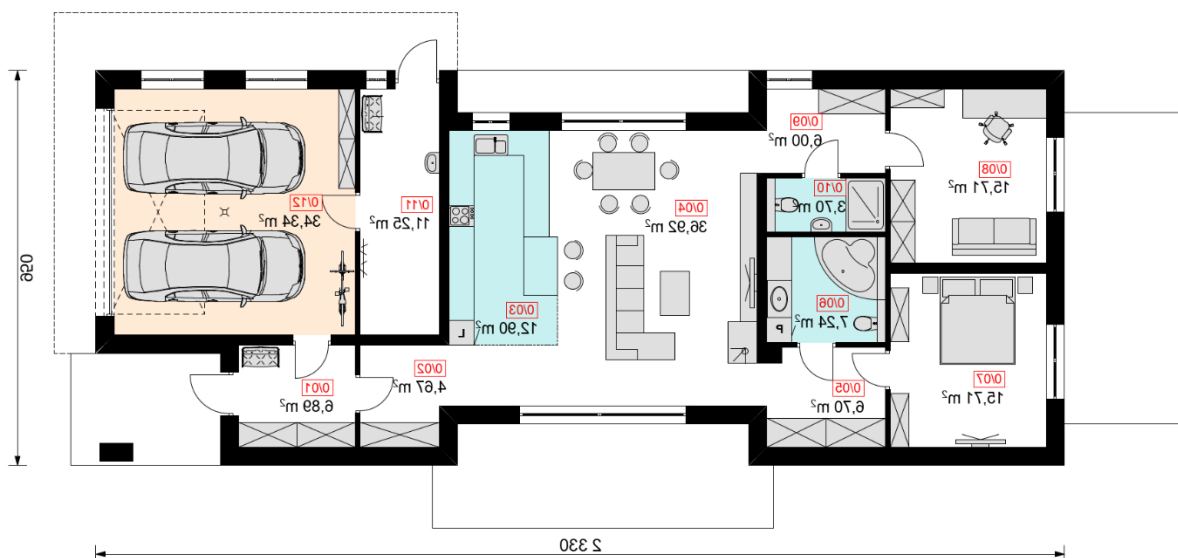


nieużytkowego dodaje projektowi dodatkowej wartości. Garaż zapewnia bezpieczne miejsce na przechowywanie pojazdu.

**Projekt domu 109 PAUL** to propozycja dla tych, którzy **szukają funkcjonalności, komfortu i praktycznych rozwiązań** w swoim nowym domu.



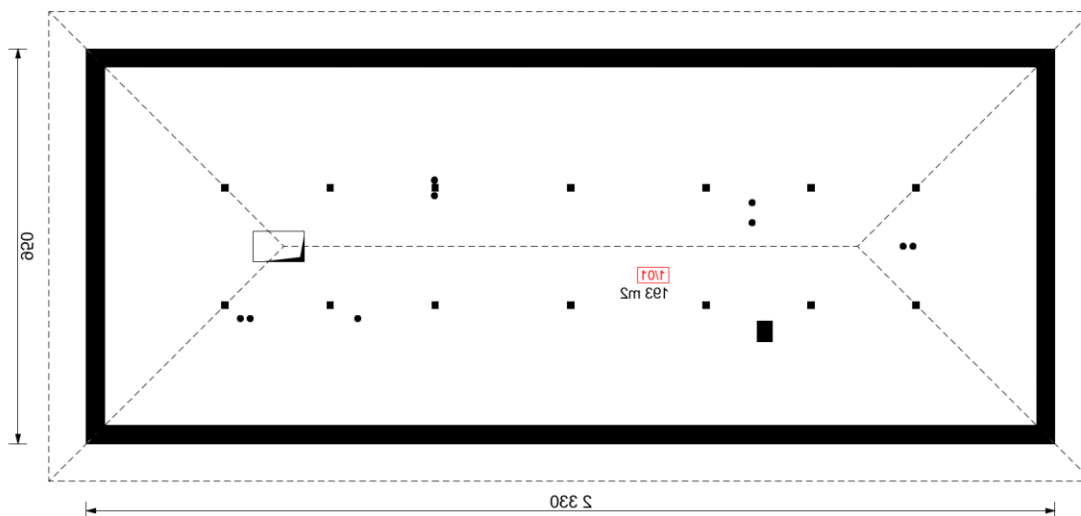
Parter



| Nr   | PARTER      | Razem: 162,03 m <sup>2</sup> |
|------|-------------|------------------------------|
| 0/01 | WIATROLAP   | 6,89 m <sup>2</sup>          |
| 0/02 | KOMUNIKACJA | 4,67 m <sup>2</sup>          |
| 0/03 | KUCHNIA     | 12,90 m <sup>2</sup>         |
| 0/04 | SALON       | 36,92 m <sup>2</sup>         |
| 0/05 | GARDEROBA   | 6,70 m <sup>2</sup>          |
| 0/06 | ŁAZIENKA    | 7,24 m <sup>2</sup>          |
| 0/07 | SYPIALNIA   | 15,71 m <sup>2</sup>         |
| 0/08 | POKÓJ       | 15,71 m <sup>2</sup>         |
| 0/09 | KOMUNIKACJA | 6,00 m <sup>2</sup>          |
| 0/10 | ŁAZIENKA    | 3,70 m <sup>2</sup>          |
| 0/11 | KOTŁOWNIA   | 11,25 m <sup>2</sup>         |
| 0/12 | GARAŻ       | 34,34 m <sup>2</sup>         |



## Poddasze



| Nr   | PODDASZE           | Razem: 193,00 m <sup>2</sup> |
|------|--------------------|------------------------------|
| 1/01 | STRYCH NIEUŻYTKOWY | 193,00 m <sup>2</sup>        |

## Dane budynku

### Konstrukcja:

- strop (nad parterem) – monolityczny – żelbetowy,
- ściany – beton komórkowy "H+H – 24cm + 20cm styropian
  
- dach: wielospadowy, nachylenie 25 st., więźba drewniana, blachodachówka

### Powierzchnie i wymiary

- Powierzchnia użytkowa: **116,44 m<sup>2</sup>**
- Powierzchnia kotłowni: **11,25 m<sup>2</sup>**
- Powierzchnia garażu: **34,34 m<sup>2</sup>**
- Powierzchnia całkowita: **355,03 m<sup>2</sup>**
- Powierzchnia zabudowy: **185,49 m<sup>2</sup>**
- Min. wymiary działki: **31,30 x 17,50 m**
- Wysokość budynku: **6,05 m**





**Elewacje**

***Elewacja – Frontowa***



***Elewacja – Boczna***







***Elewacja – Boczna***

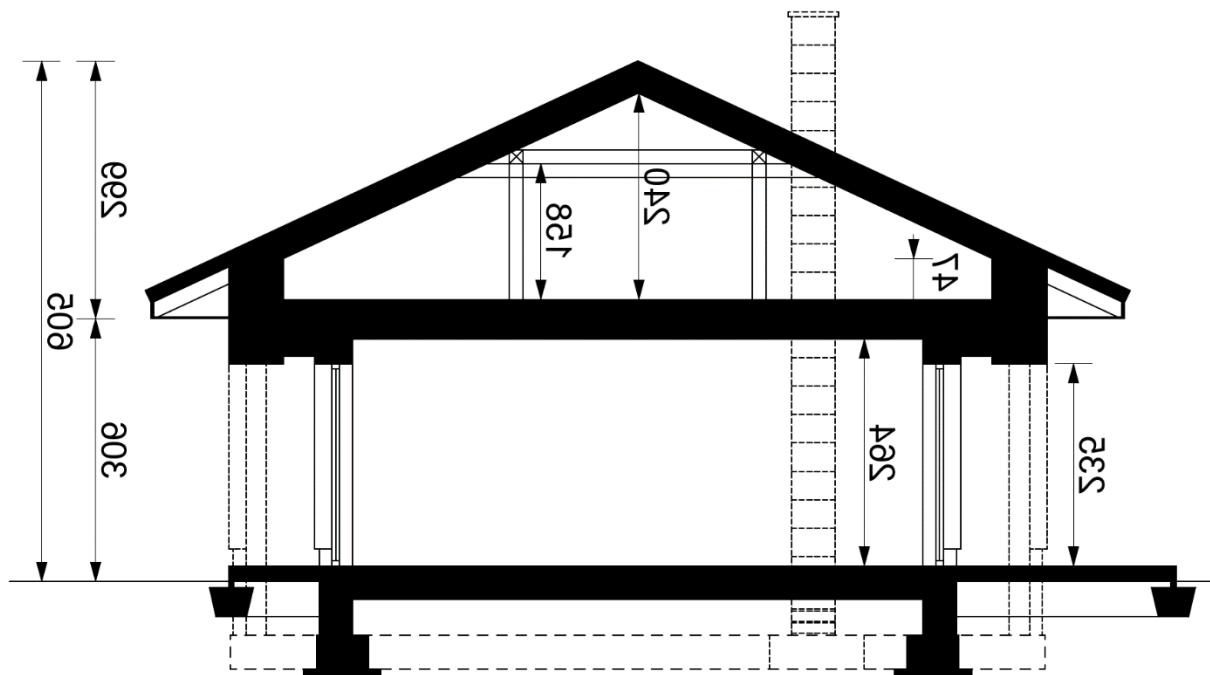


***Elewacja – Tylna***





## Przekroje



## Rzut dachu

