



PROJEKT DOMU 111 KUBA



O projekcie:

Dom jednorodzinny parterowy

5 pokoi, kuchnia, 2 łazienki, sypialnia z garderobą, strych nieużytkowy

- Powierzchnia użytkowa: **143,90 m²**
- Powierzchnia kotłowni: **8,22 m²**
- Powierzchnia całkowita: **152,12 m²**
- Powierzchnia zabudowy: **190,65 m²**
- Min. wymiary działki: **17,10 x 15,00 m**

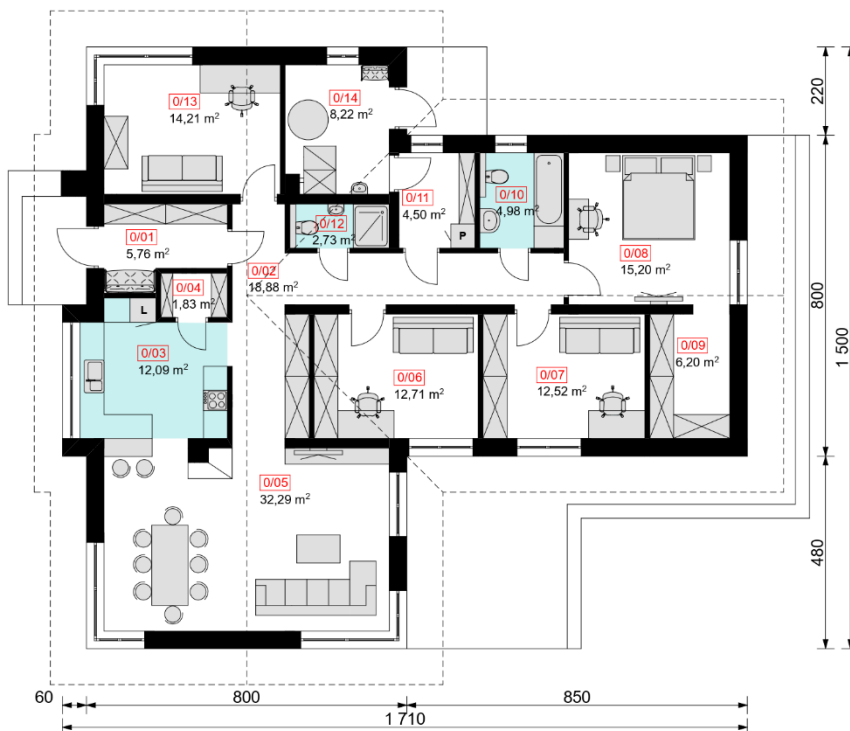
Opis projektu

Projekt domu 111 KUBA prezentuje nowoczesną, jednorodziną rezydencję o ergonomicznym i przemyślanym układzie, zapewniającym maksymalną wygodę i funkcjonalność na powierzchni użytkowej **143,90 m²**. Dom składa się z 5 pokoi, w tym sypialni z garderobą, oferującej przestronność i komfort osobistej przestrzeni.

Kuchnia, wyposażona w **spizarkę**, została oddzielona od salonu z jadalnią, co umożliwi wygodne gotowanie przy jednoczesnym zachowaniu otwartej przestrzeni do wspólnego spędzania czasu. Dodatkowo, dom zawiera **2 łazienki** i nieużytkowy strych, dając możliwość adaptacji. Projekt łączy w sobie nowoczesność z funkcjonalnością, będąc idealnym wyborem dla osób ceniących przestrzeń i komfort.



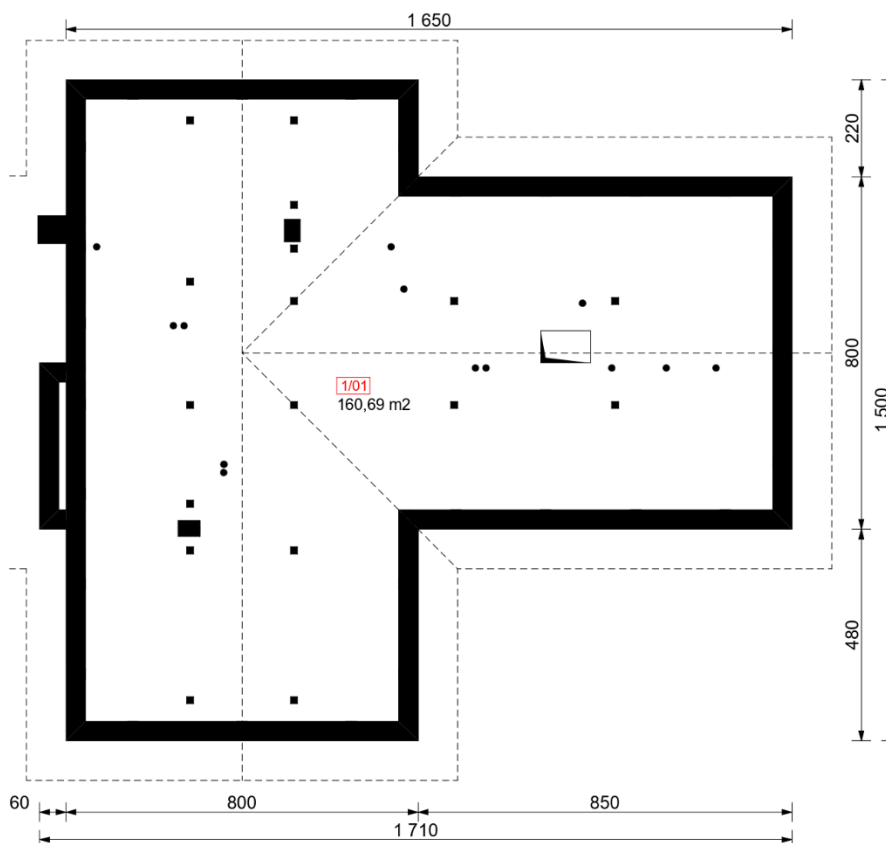
Parter



| Nr | PARTER | Razem: 152,12 m ² |
|------|-------------|------------------------------|
| 0/01 | WIATROLĄP | 5,76 m ² |
| 0/02 | KOMUNIKACJA | 18,88 m ² |
| 0/03 | KUCHNIA | 12,09 m ² |
| 0/04 | SPIŻARKA | 1,83 m ² |
| 0/05 | SALON | 32,29 m ² |
| 0/06 | POKÓJ | 12,71 m ² |
| 0/07 | POKÓJ | 12,52 m ² |
| 0/08 | SYPIALNIA | 15,20 m ² |
| 0/09 | GARDEROBA | 6,20 m ² |
| 0/10 | ŁAZIENKA | 4,98 m ² |
| 0/11 | PRALNIA | 4,50 m ² |
| 0/12 | ŁAZIENKA | 2,73 m ² |
| 0/13 | POKÓJ | 14,21 m ² |
| 0/14 | KOTŁOWNIA | 8,22 m ² |



Poddasze



| Nr | PODDASZE | Razem: 160,69 m ² |
|------|--------------------|------------------------------|
| 1/01 | STRYCH NIEUŻYTKOWY | 160,69 m ² |



Dane budynku

Konstrukcja:

- strop (nad parterem) – monolityczny – żelbetowy,
- ściany – beton komórkowy "H+H – 24cm + 20cm styropian
- dach: wielospadowy, nachylenie 35 st., więźba drewniana, blachodachówka lub dachówka

Powierzchnie i wymiary

- Powierzchnia użytkowa: **143,90 m²**
- Powierzchnia kotłowni: **8,22 m²**
- Powierzchnia całkowita: **152,12 m²**
- Powierzchnia zabudowy: **190,65 m²**
- Min. wymiary działki: **17,10 x 15,00 m**
- Wysokość budynku: **6,79 m**



Elewacje

Elewacja – Frontowa



Elewacja – Boczna





Elewacja – Tylna

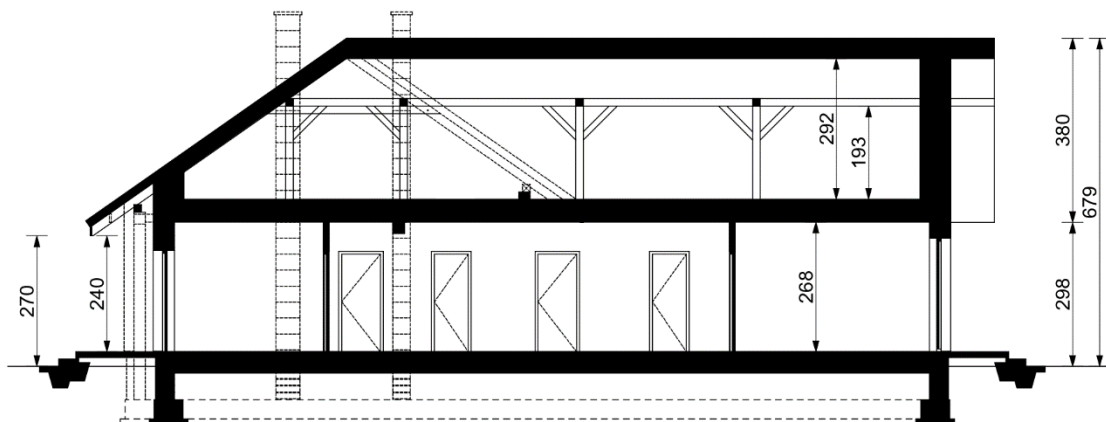


Elewacja – Boczna





Przekroje



Rzut dachu

