



PROJEKT DOMU 110 MADERA



O projekcie:

Dom jednorodzinny parterowy

3 pokoje, kuchnia, 2 łazienki, kotłownia, spiżarka, strych nieużytkowy

- Powierzchnia użytkowa: **109,09m²**
- Powierzchnia kotłowni: **6,39 m²**
- Powierzchnia całkowita: **115,48 m²**
- Powierzchnia zabudowy: **148,62 m²**
- Min. wymiary działki: **24,00 x 18,40 m**

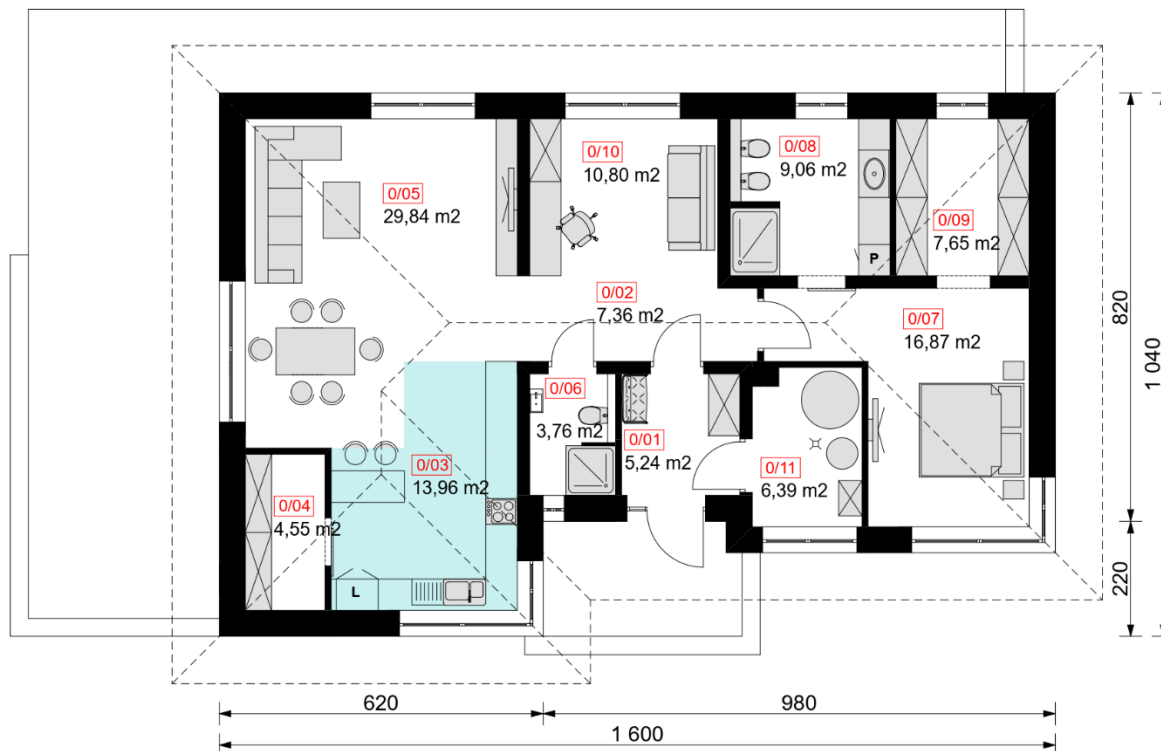
Opis projektu

Projekt domu jednorodzinnego MADERA to nowoczesna propozycja mieszkalna parterowa z przemyślanym układem pomieszczeń zapewniającym wygodę i komfort życia. Centralną przestrzeń tworzy połączona kuchnia z salonem, otwarta i przestronna, idealna do wspólnego spędzania czasu.

Uzupełnieniem są 2 funkcjonalne pokoje, 2 łazienki, kotłownia oraz spiżarka, a także nieużytkowy strych, oferujący dodatkowe możliwości adaptacji. Ten projekt skupia się na harmonii użytkowej i estetycznej, stanowiąc doskonały wybór dla rodzin szukających swojego wymarzonego domu.



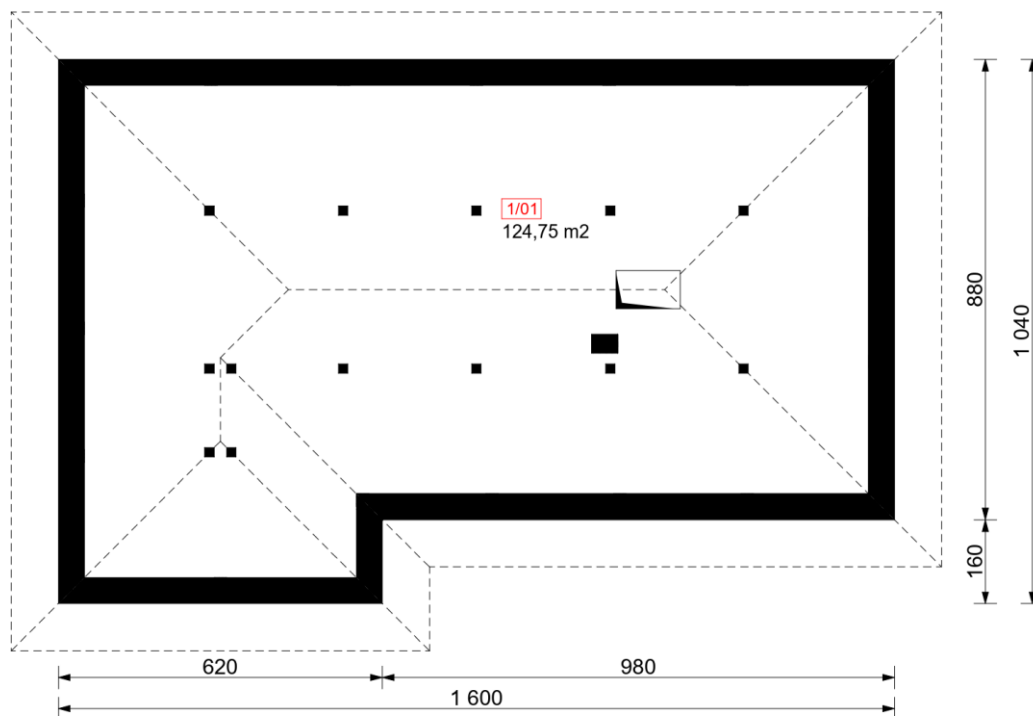
Parter



Nr	PARTER	Razem: 115,48 m ²
0/01	WIATROŁAP	5,24 m ²
0/02	KOMUNIKACJA	7,36 m ²
0/03	KUCHNIA	13,96 m ²
0/04	SPIŻARKA	4,55 m ²
0/05	SALON	29,84 m ²
0/06	ŁAZIENKA	3,76 m ²
0/07	SYPIALNIA	16,87 m ²
0/08	ŁAZIENKA	9,06 m ²
0/09	GARDEROBA	7,65 m ²
0/10	POKÓJ	10,80 m ²
0/11	KOTŁOWNIA	6,39 m ²



Poddasze



Nr	PODDASZE	Razem: 124,75 m ²
1/01	STRYCH NIEUŻYTKOWY	124,75 m ²



Dane budynku

Konstrukcja:

- **strop** (nad parterem) – monolityczny – żelbetowy,
- **ściany** – beton komórkowy "Ytong Forte" – 30cm + 20cm styropian
- **dach:** wielospadowy, nachylenie 30 st., więźba drewniana, blachodachówka lub dachówka

Powierzchnie i wymiary

- Powierzchnia użytkowa: **109,09m²**
- Powierzchnia kotłowni: **6,39 m²**
- Powierzchnia całkowita: **115,48 m²**
- Powierzchnia zabudowy: **148,62 m²**
- Min. wymiary działki: **24,00 x 18,40 m**
- Wysokość budynku: **6,60 m**



Elewacje

Elewacja – Frontowa



Elewacja – Boczna





Elewacja – Tylna

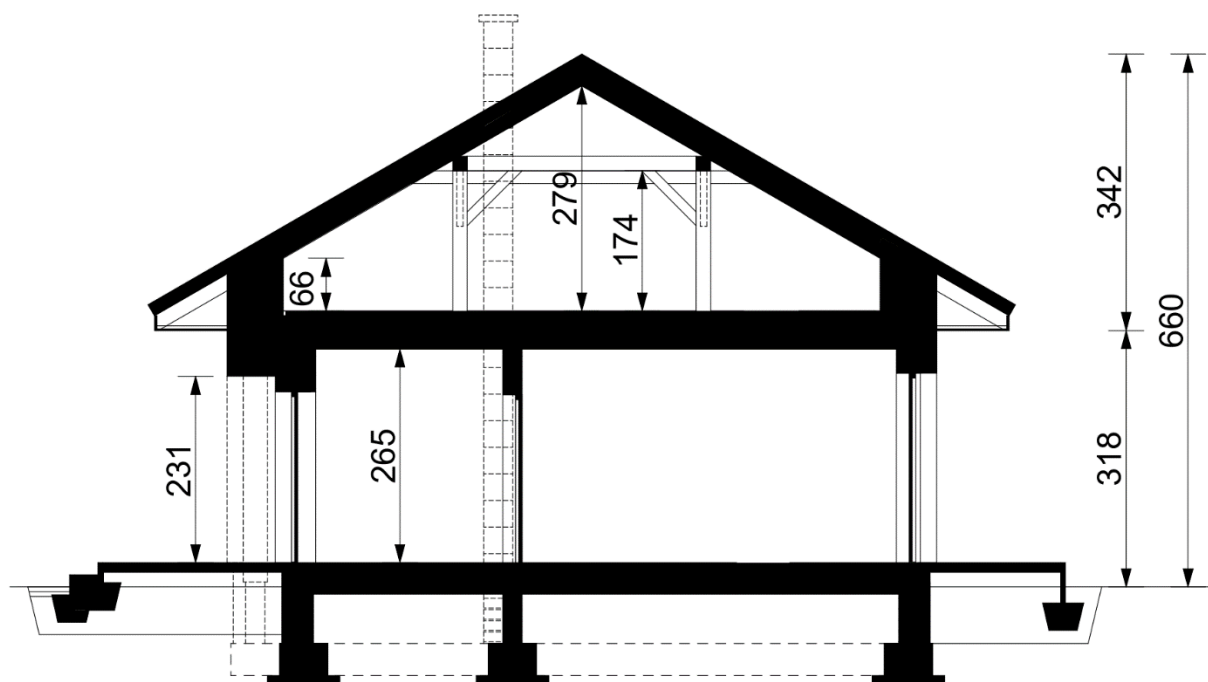


Elewacja – Boczna





Przekroje





Rzut dachu

